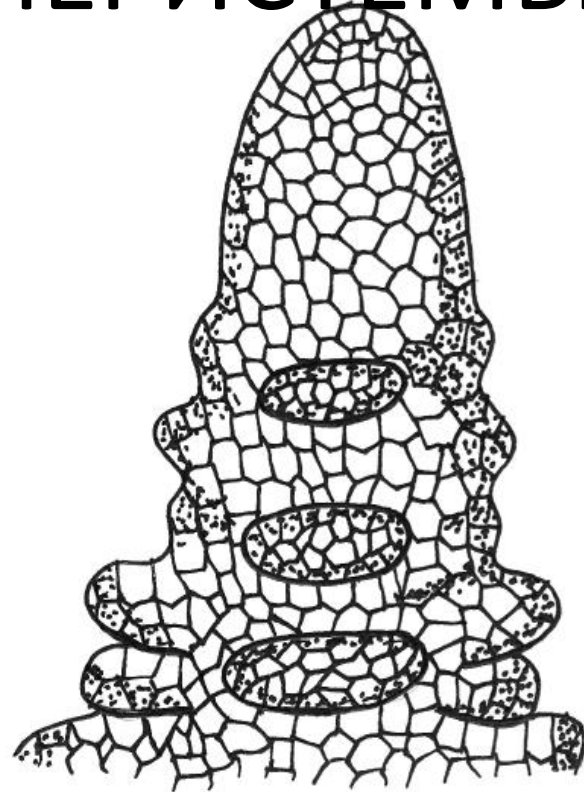
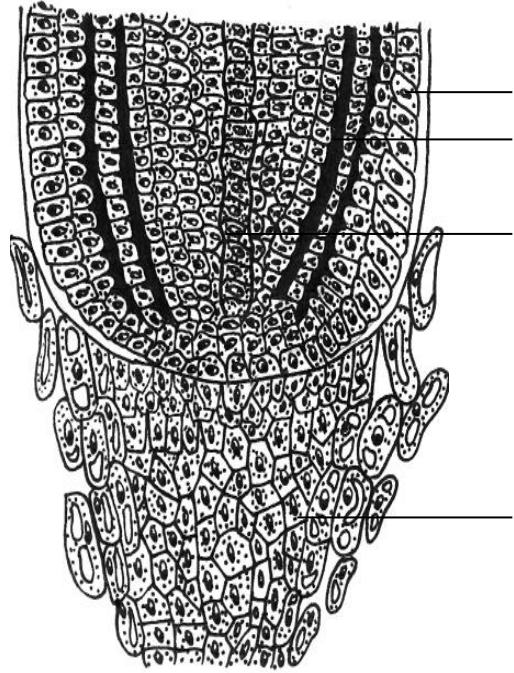


ПОКРОВНЫЕ ТКАНИ

АПЕКАЛЬНЫЕ МЕРИСТЕМЫ



ЭПИДЕРМА

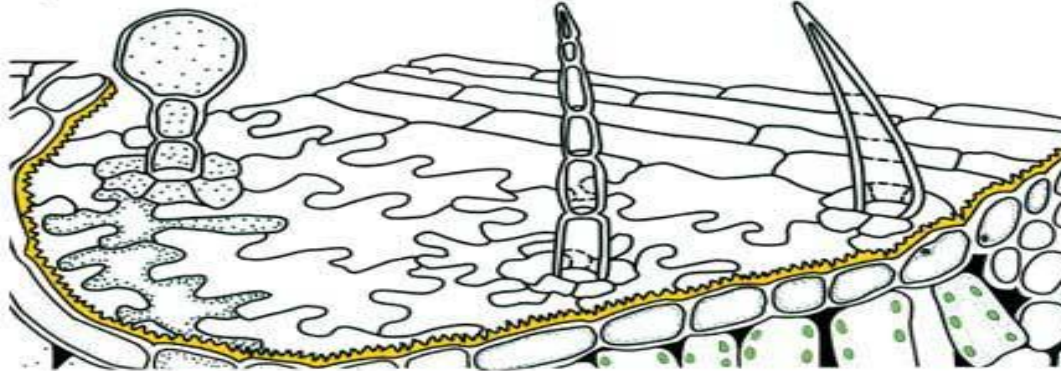
3

БОТАНИКА 2

КЛЕТЧНОЕ СТРОЕНИЕ ЛИСТА

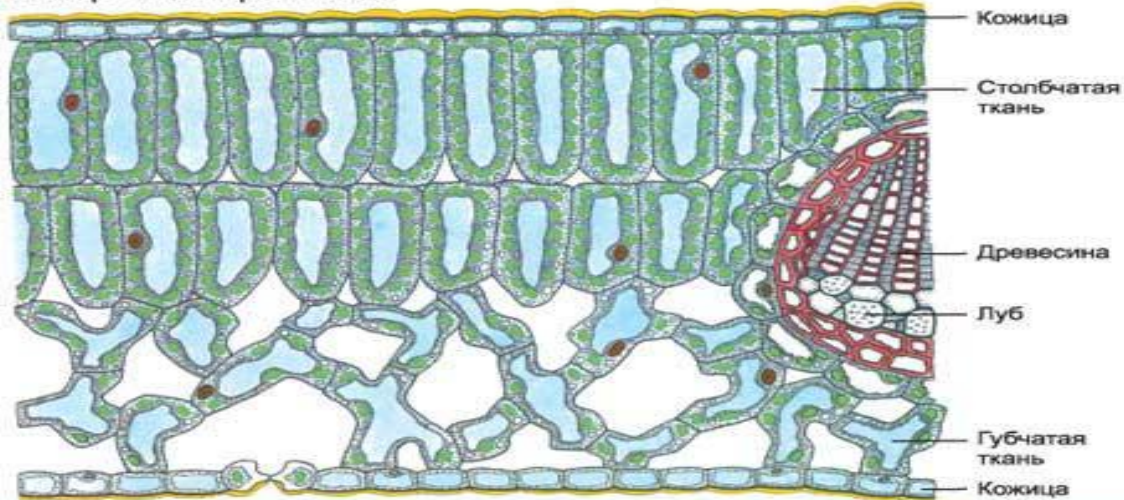
1

Верхняя кожа листа

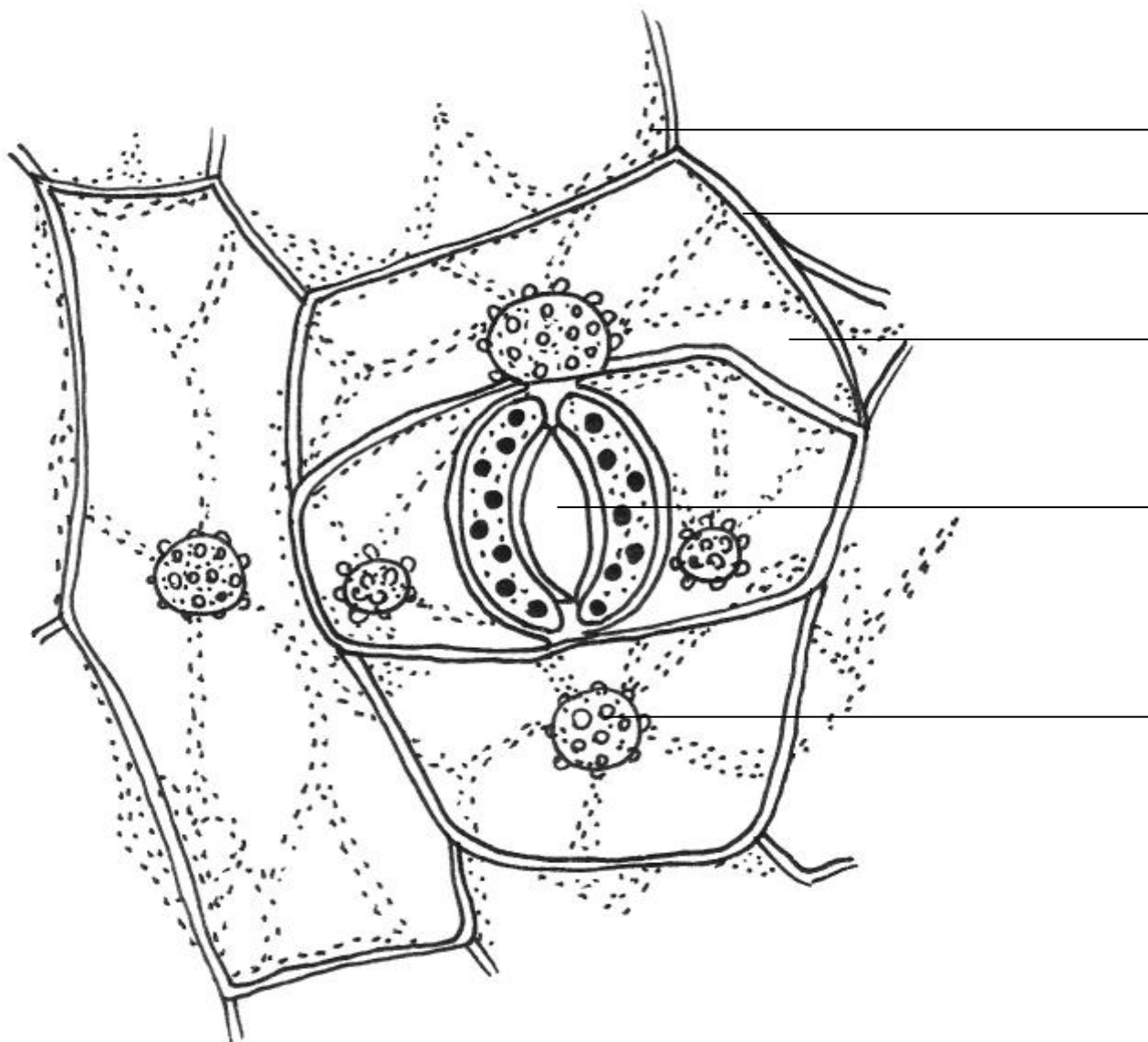


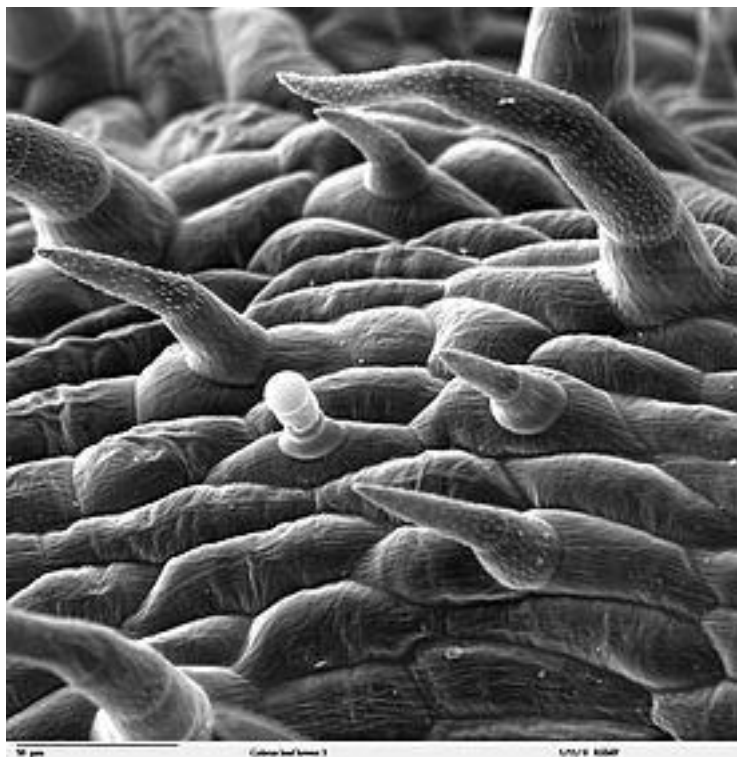
2

Поперечный срез листа



УСТЫИЧНЫЙ АППАРАТ





КРОЮЩИЕ ТРИХОМЫ

ПРОСТОЙ
МНОГОКЛЕТОЧНЫЙ
ВОЛОСОК



ВЕТВИСТЫЙ
МНОГОКЛЕТОЧНЫЙ
ВОЛОСОК



ГОЛОВЧАТЫЙ
ВОЛОСОК



ПРОСТОЙ
ОДНОКЛЕТОЧНЫЙ
ВОЛОСОК



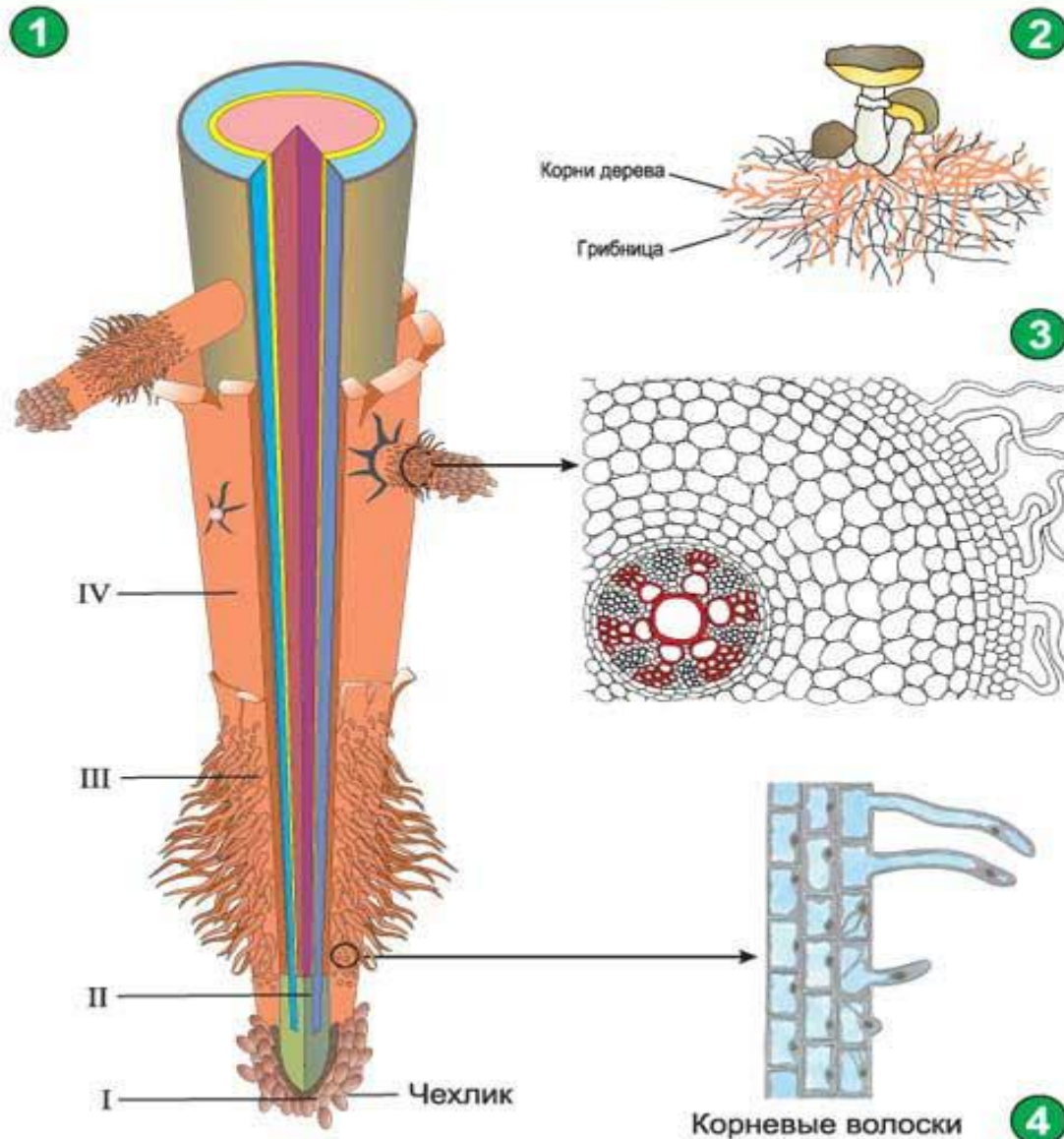
ЗВЕЗДЧАТЫЙ
МНОГОКЛЕТОЧНЫЙ
ВОЛОСОК

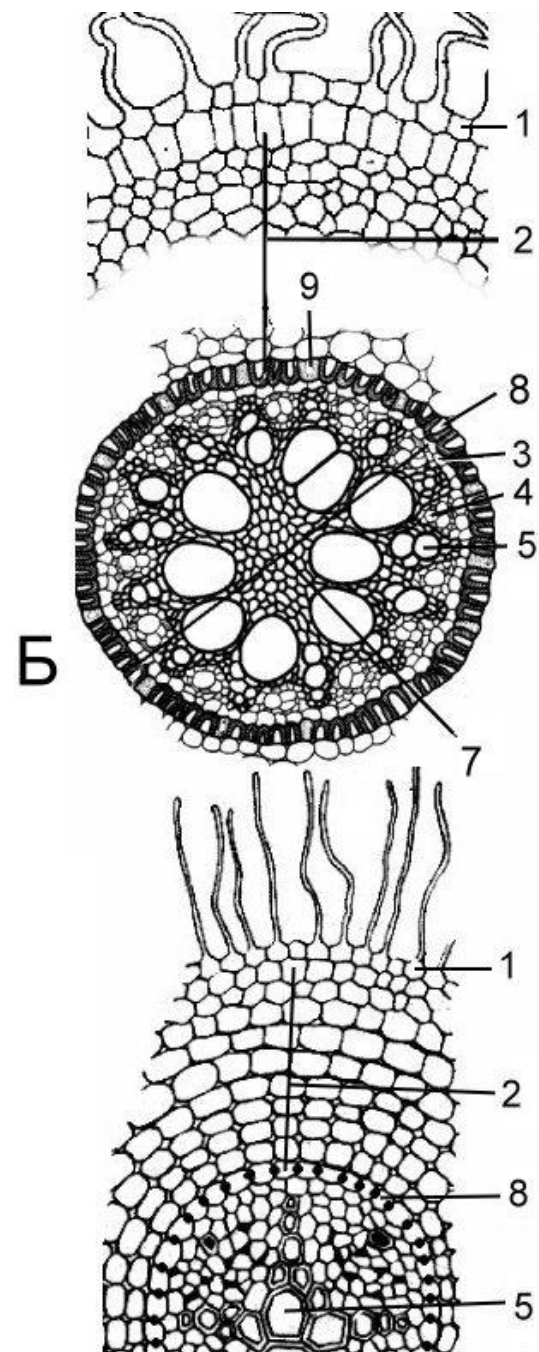
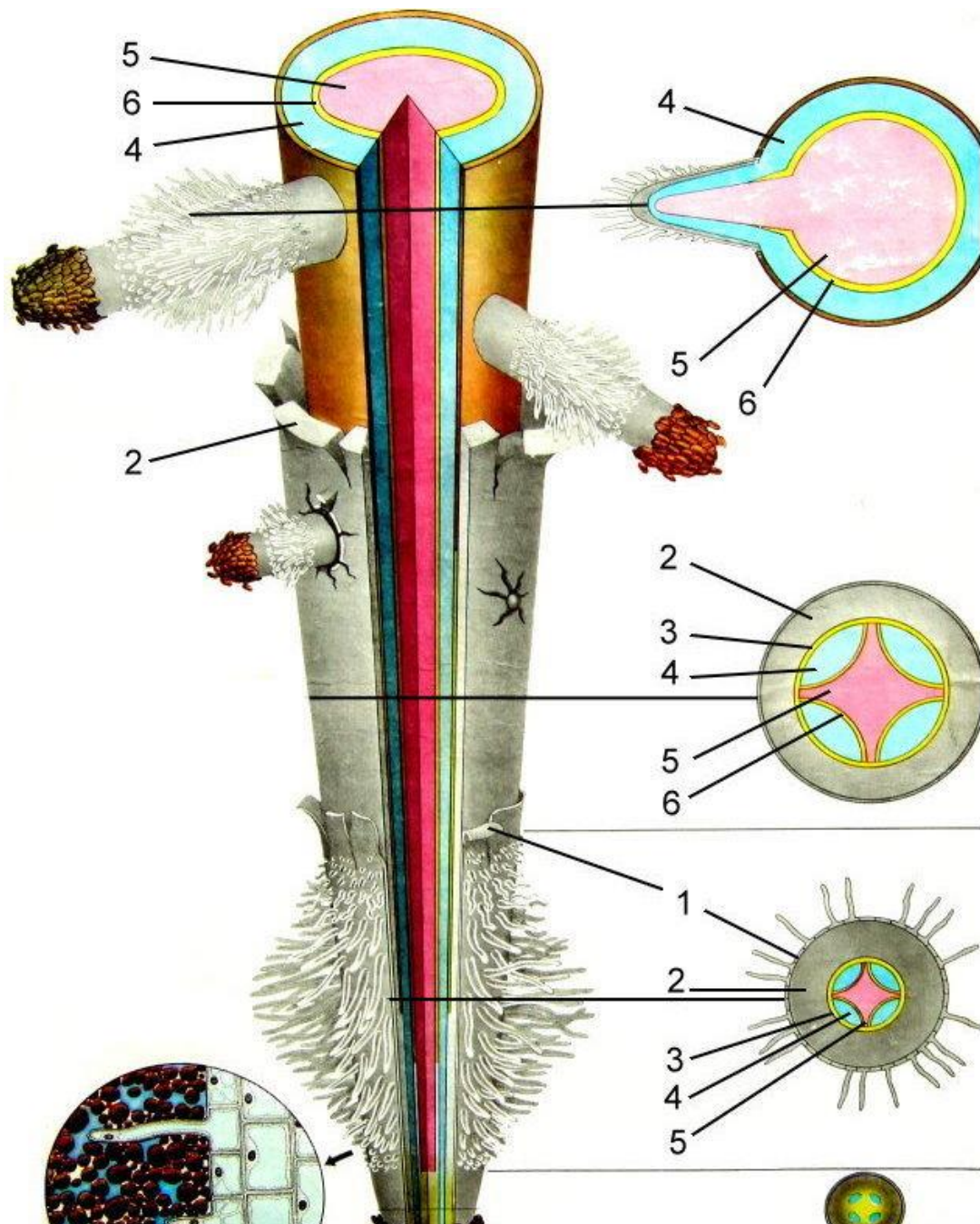






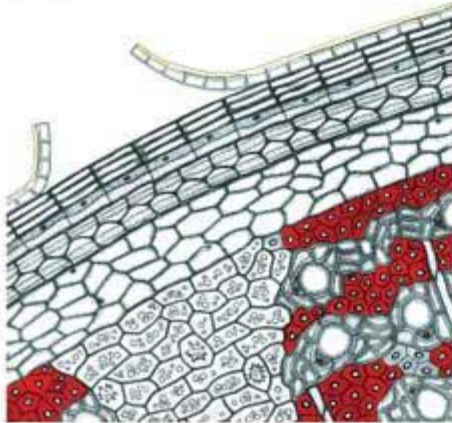




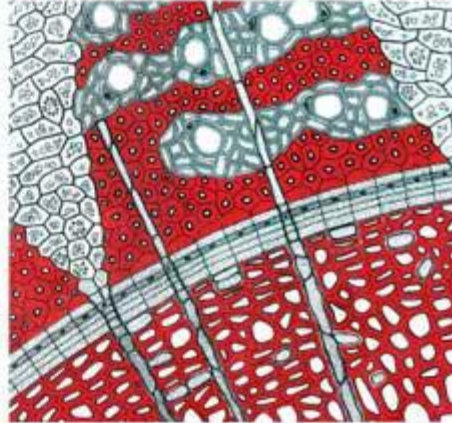


КЛЕТОЧНОЕ СТРОЕНИЕ СТЕБЛЯ ЛИПЫ

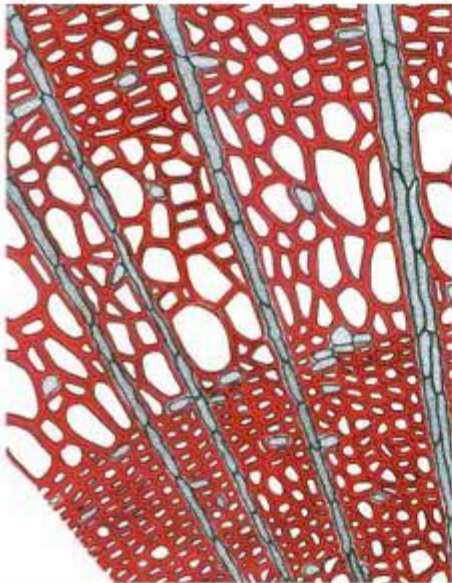
1 Кожица, пробка, кора, луб



2 Луб, камбий, древесина



3 Граница двухгодичных колец

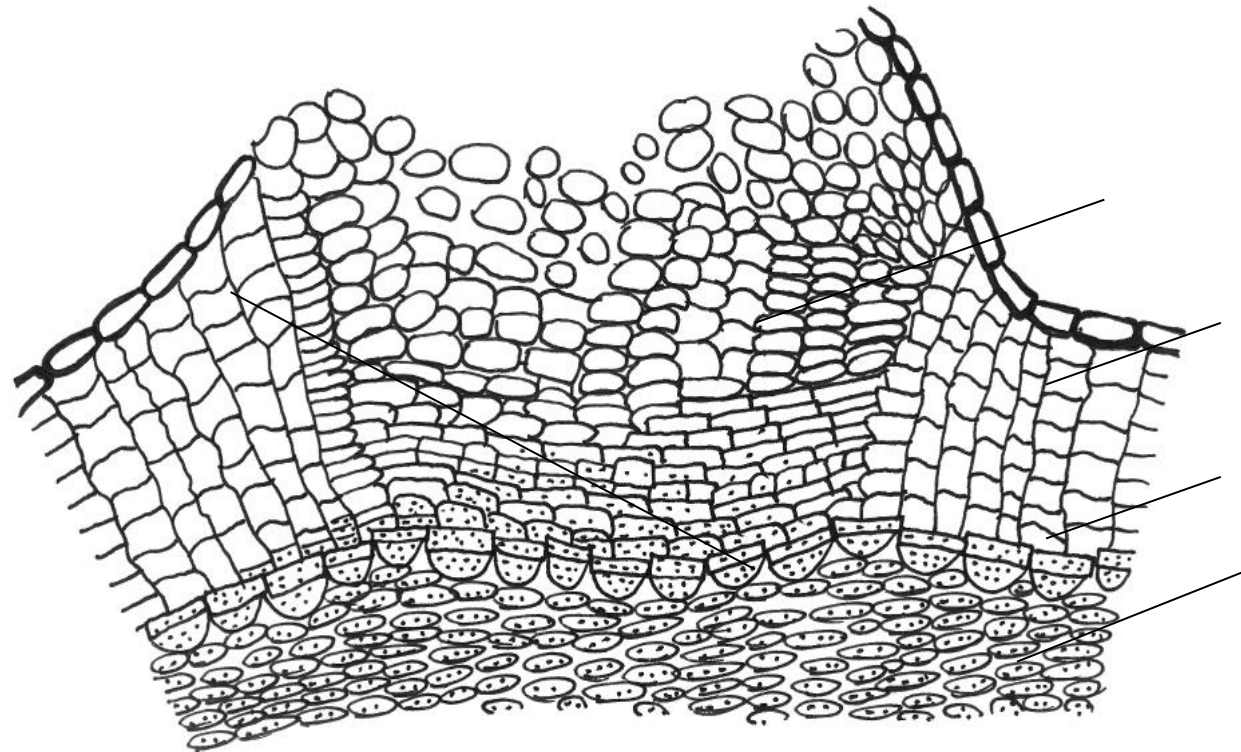


4 Древесина, сердцевина

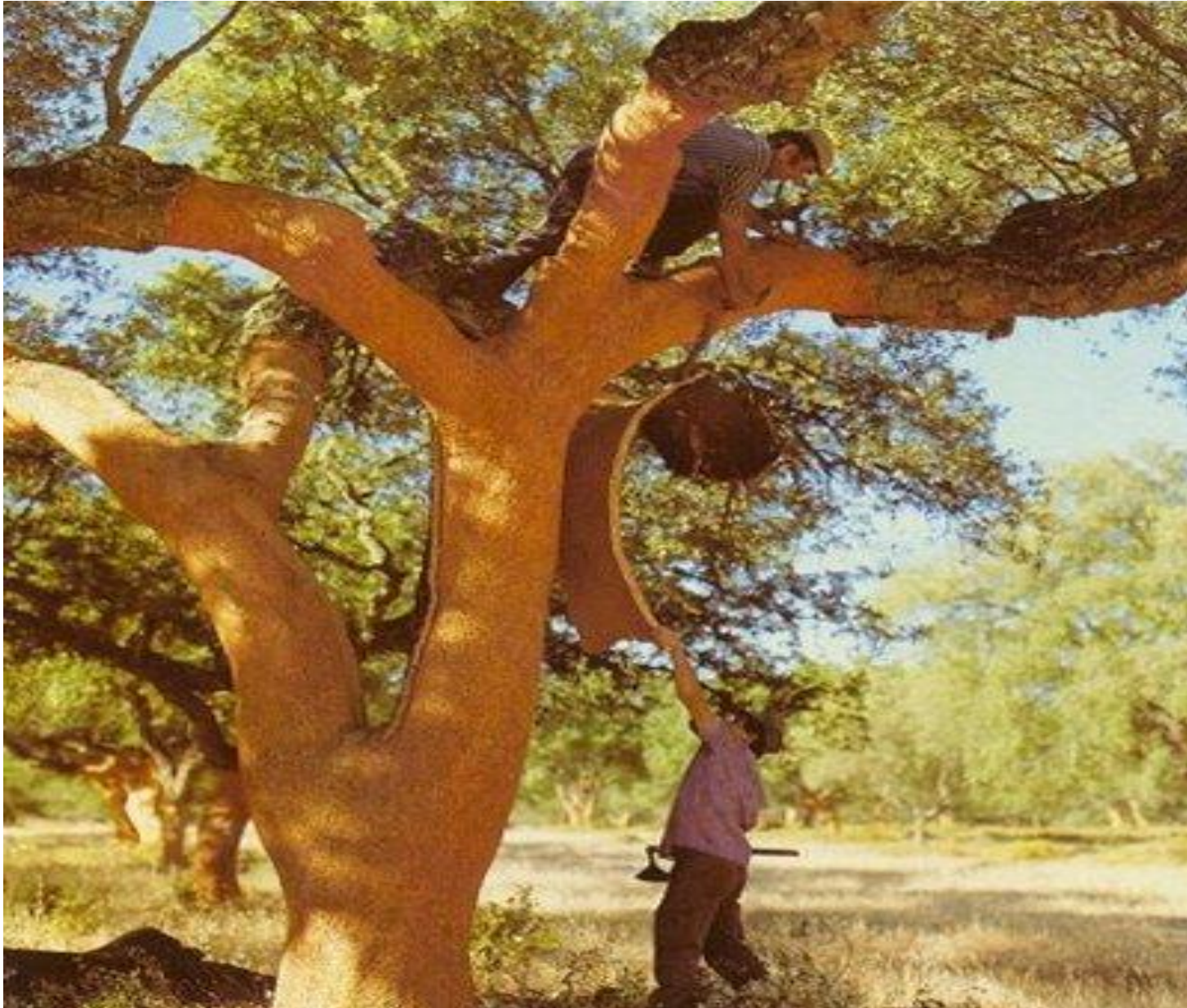


5 Ветка липы

КОМПЛЕКС ПЕРИДЕРМЫ



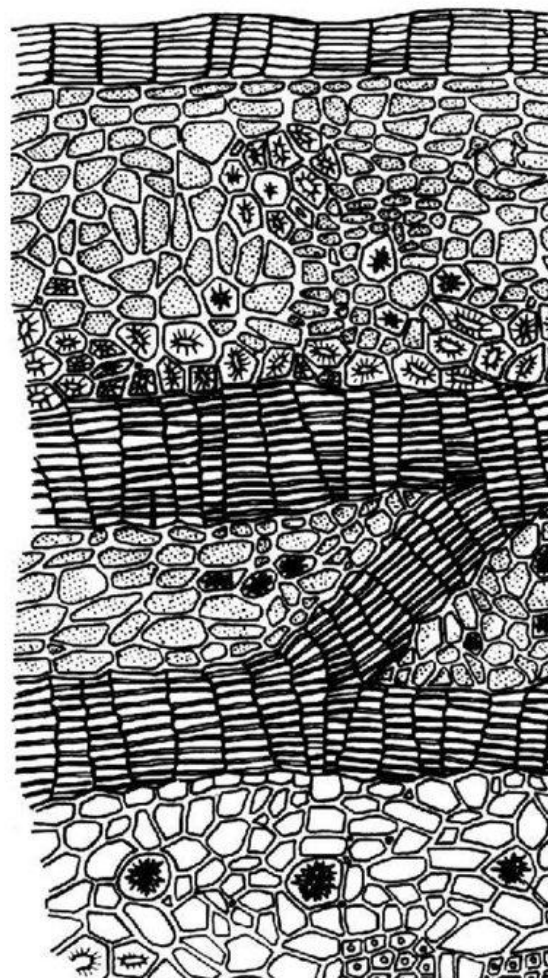
ПРОБКОВЫЙ ДУБ



Изделия из пробкового дуба



Корка (ритидом)



← П

ПК

← В

← П

← П

ВК

В – волокна
ВТ – вторичная кора
П – перидерма
ПК – остатки первичной
коры

