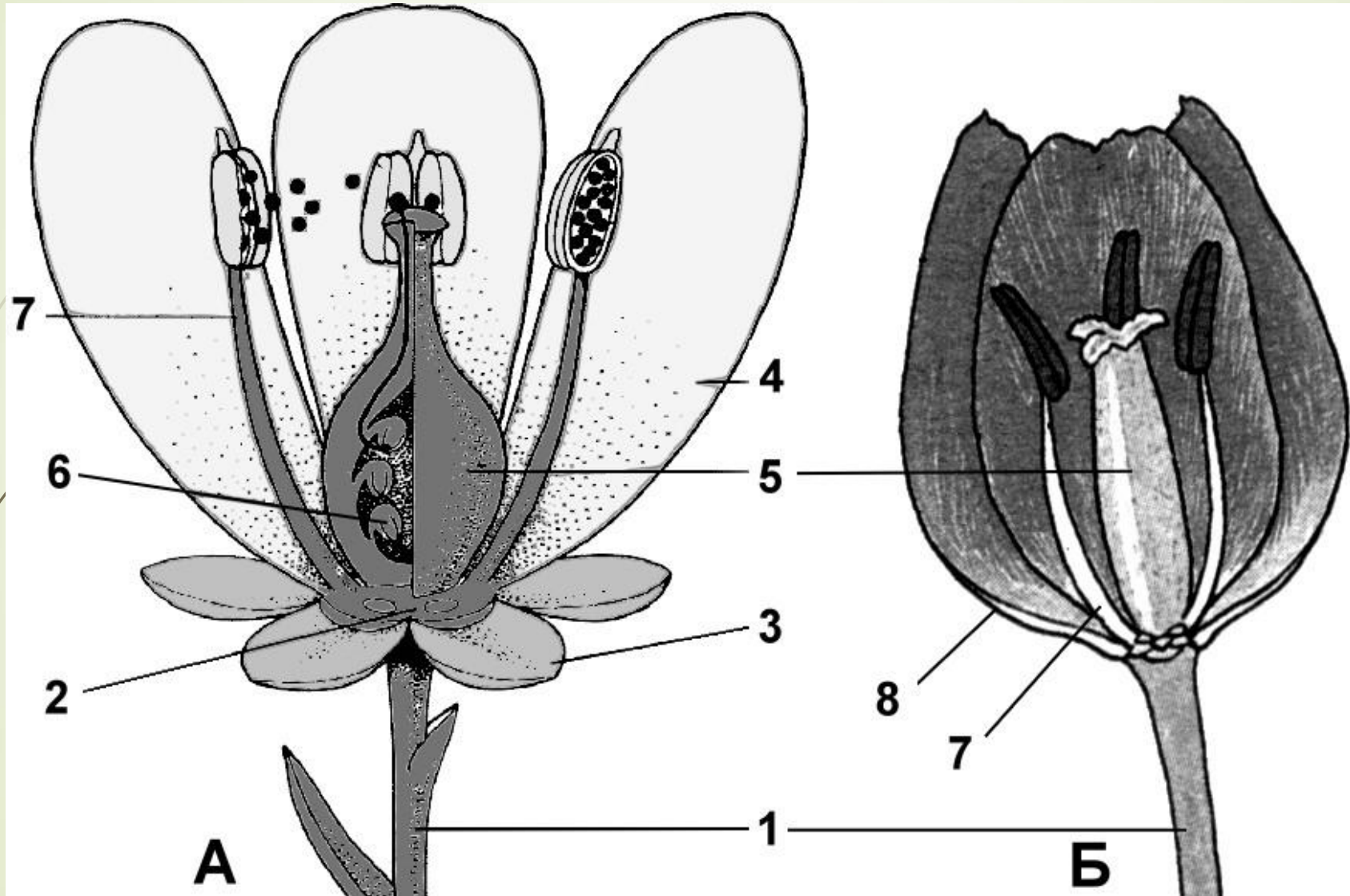
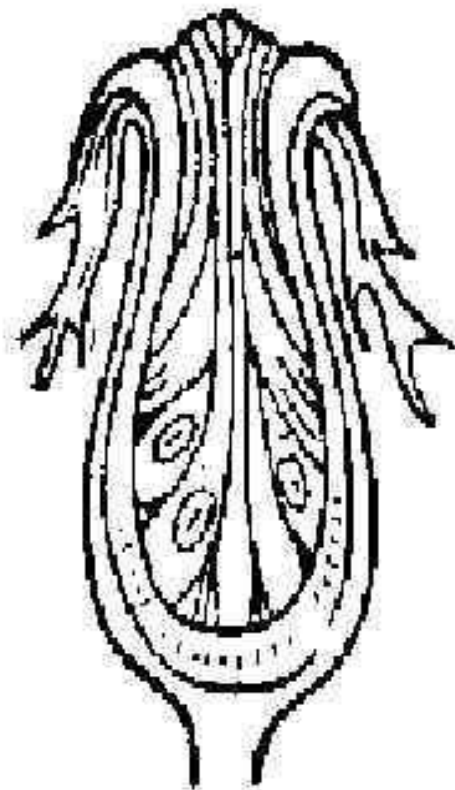




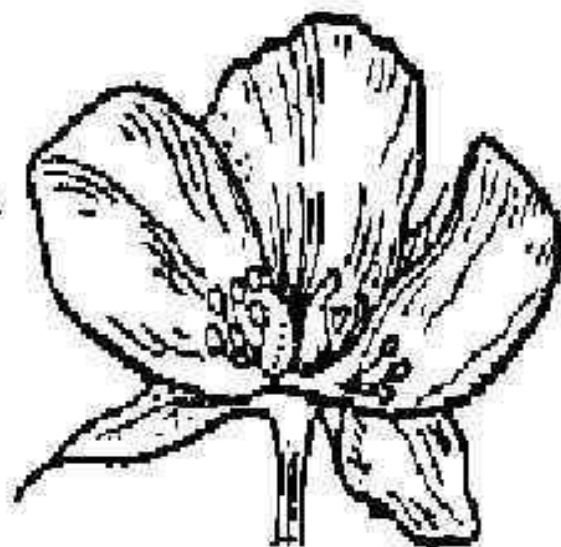
Цветок (Antos)



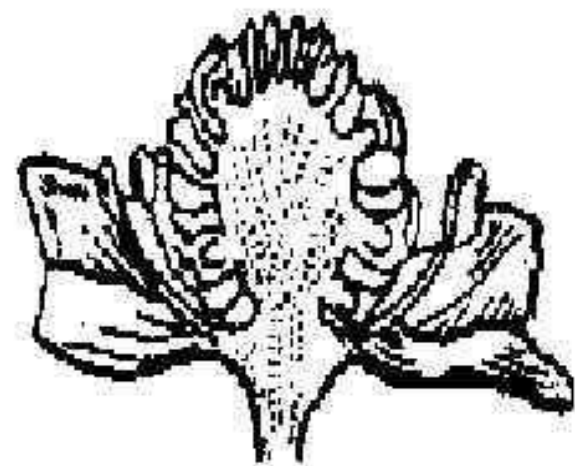
Форма цветоложа.



вогнутое



плоское



выпуклое

Типы цветоложа



Вогнутое у розы

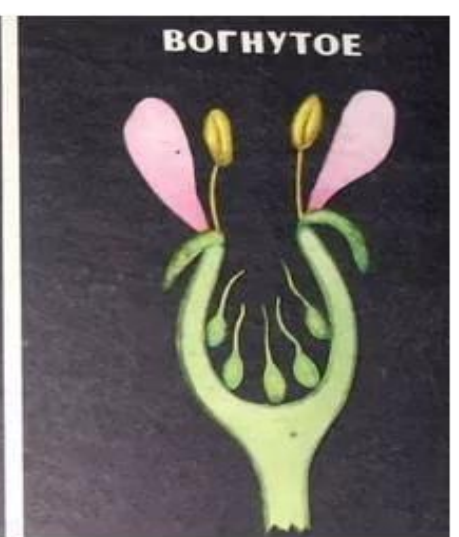


Плоское у пиона



Выпуклое у земляники

Разнообразие строения цветоложа



Виды чашечки

Раздельные
чашелистики

Яблоня



Фуксия



Сросшиеся
чашелистики

Дурман



свободнолепестный
венчик



срослолепестный
венчик

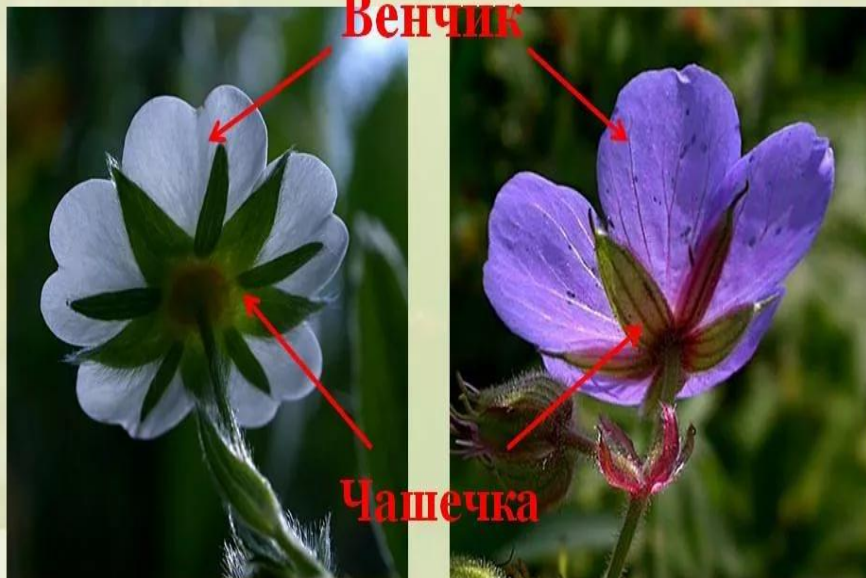


свободнолистная
чашечка

срослолистная
чашечка

ВИДЫ ОКОЛОЦВЕТНИКА

Околоцветник
(венчик + чашечка)



Простой околоцветник

Только чашелистики



Свекла

Только лепестки
венчика



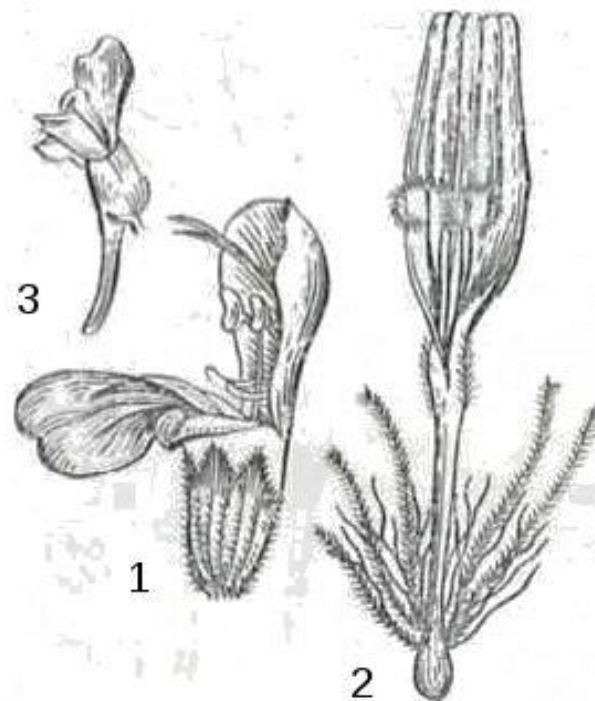
Тюльпан

ТИПЫ СРОСТНОЛЕПЕСТНЫХ ВЕНЧИКОВ

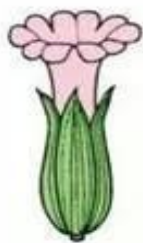
АКТИНОМОРФНЫЕ



ЗИГОМОРФНЫЕ



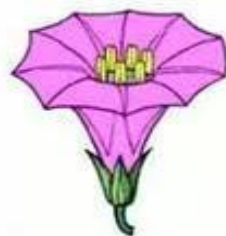
Формы венчика



Трубчатый



Двугубый



Воронковидный



Мотыльковый



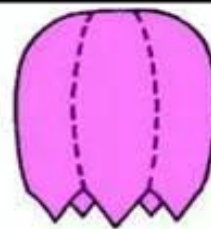
Трубчато-
колокольчатый



Язычковый



Колокольчатый



Пятизубчатый



Звездчатый



Пятирассеченный



Пятилопастной

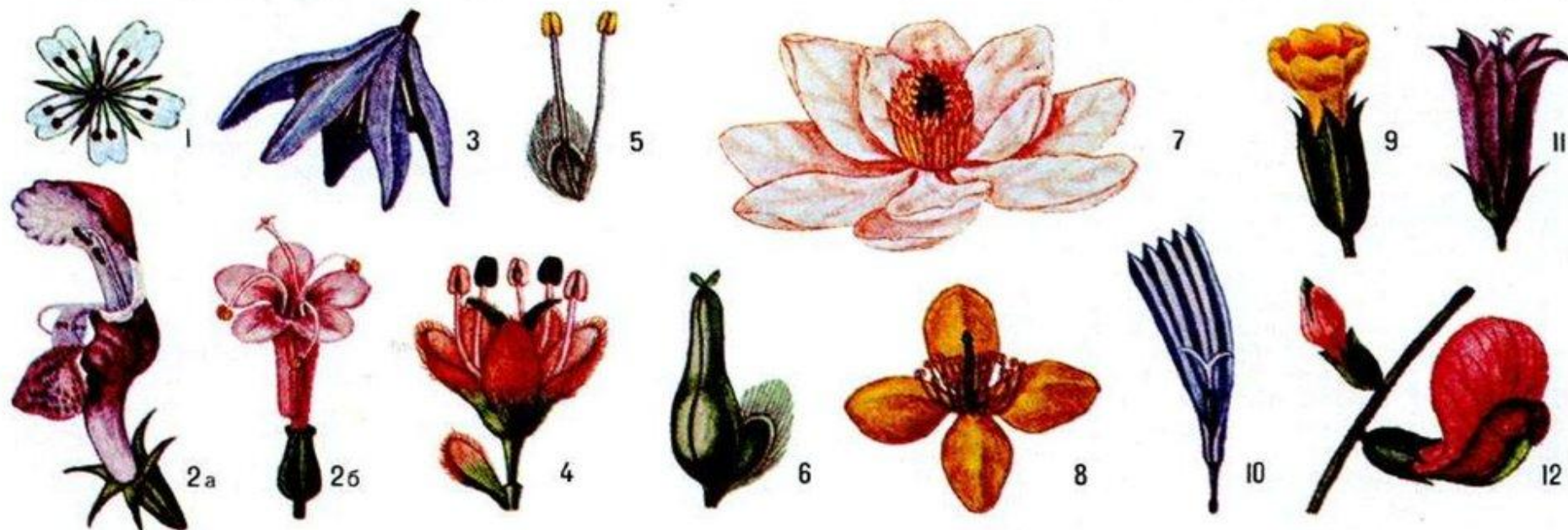


Шаровидный



Пятираздельный

Различные виды цветка



с двойным околоцветником: 1 - правильный (звездчатка), 2 - неправильные: а - моносимметричный (яснотка), б - асимметричный (валериана),

с простым околоцветником: 3 - венчиковидный (пролеска), 4 - чашечковидный (ильм), 5 - тычиночный, 6 - пестичный.

с раздельнолепестковым венчиком: 7 - многолепестковый (магнолия), 8 - четырёхлепестковый (чистотел),

со спайнолепестным венчиком: 9 - воронковидный (первоцвет), 10 – язычковый (цикорий), 11 - колокольчатый (колокольчик), 12 - мотыльковым венчиком (чина).

Расположение частей цветка на цветоложе:



- Части цветка расположены на цветоложе либо **циклически**, кругами, либо **спирально** (**ациклично**, например, кувшинка).
- Если части околоцветника расположены циклически, а части андроцея и гинецея – спирально, расположение **гемициклическое** (лютик).

Гемициклический



По расположению листочков околоцветника выделяют



- **Правильные цветы (*)** - если через листочки околоцветника можно провести несколько плоскостей симметрии.



- **Неправильные цветы (↑)** - цветки, через которые можно провести одну плоскость симметрии.

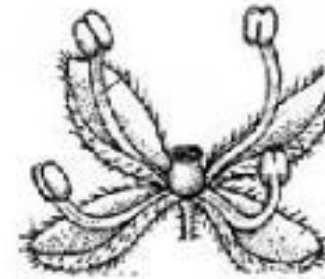
ТИПЫ ЦВЕТКОВ



**цветок с двойным
околоцветником**



**цветок с простым
чашечковидным
околоцветником**



мужской цветок



**цветок с простым
венчиковидным
околоцветником**



**цветок без
околоцветника**



женский цветок



стерильный цветок

По наличию пестиков и тычинок различают цветки:



обоеполые -
имеется и пестик и тычинка (их
свыше 70%).



раздельнополые цветки –
имеют или пестик, или тычинку. Если
имеется только пестик, цветок
называется пестичным (женским), если
есть только тычинки – тычиночным
(мужским).

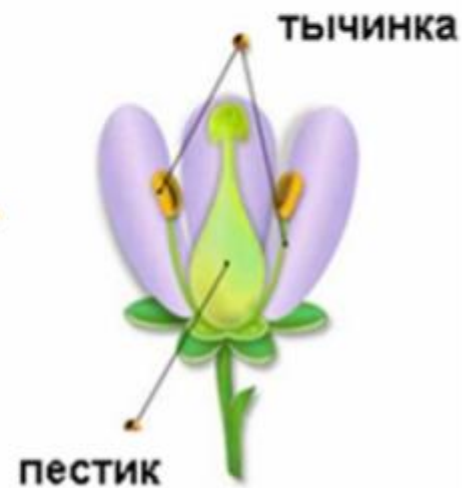
Виды цветков



Пестичный
цветок



Тычиночный
цветок



Обоеполый
цветок

Раздельнополые цветки



Диаграмма цветка